

Le Kamasutra du Leadership

Les 5 positions du leader

12 inches
640x480px
256 colors



Processor

CPU: Motorola MC68030
CPU Speed: 16 MHz
FPU: none (upgradable)
Bus Speed: 16 MHz
Register Width: 32-bit
Data Bus Width: 16-bit
Address Bus Width: 32-bit
Level 1 Cache: 256 bytes data, 256 bytes instruction
ROM: 512 kB
RAM Type: 30 pin SIMM
Minimum RAM Speed: 100 ns
Onboard RAM: 4 MB
RAM slots: 2
Maximum RAM: 10 MB
Expansion Slots: 1 LC PDS

Video

VRAM: 256 kB (upgradable to 512 kB via one socket)
Max Resolution: 4-bit 640x480 or 8-bit 640x400
Video Out: DB-15

Storage

Hard Drive: 40-80 MB
Floppy Drive: 1.4 MB SuperDrive

Input/Output

ADB: 1
Serial: 2 Mini DIN-8
SCSI: DB-25
Audio Out: mono 8 bit
Audio In: mono 8 bit mini
Speaker: mono

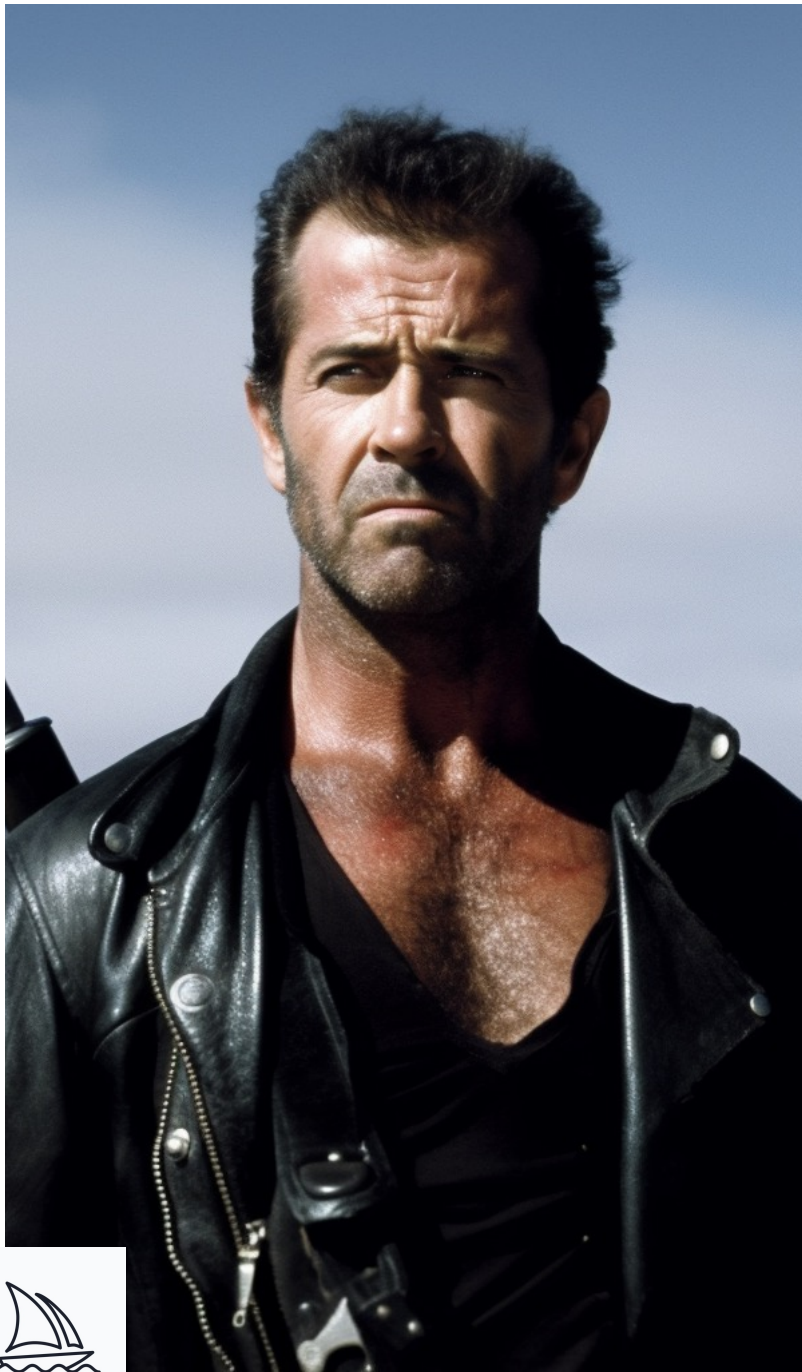
Miscellaneous

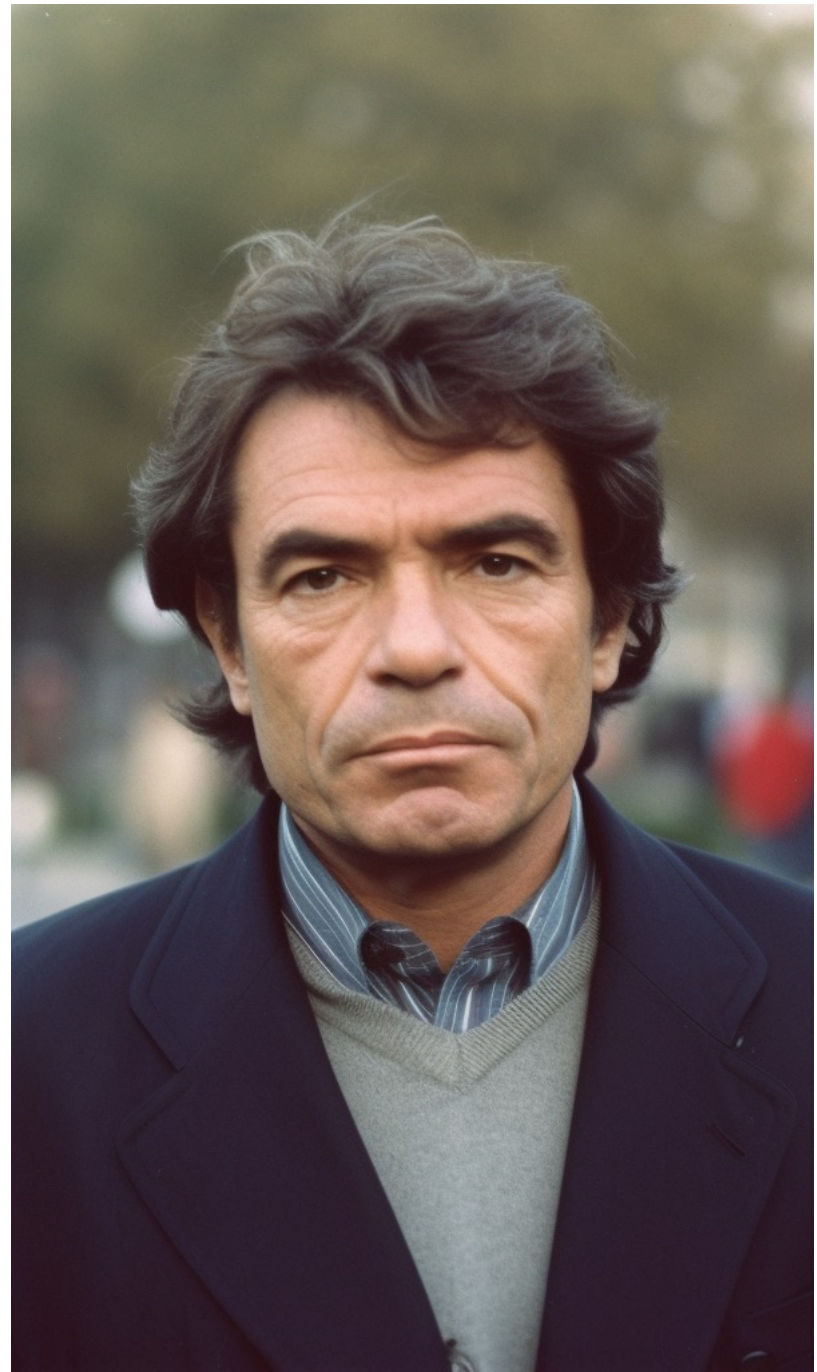
Power: 50 Watts
Dimensions: 2.9" H x 12.2" W x 15.3" D
Weight: 8.8 lbs.

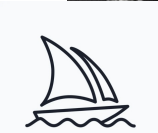
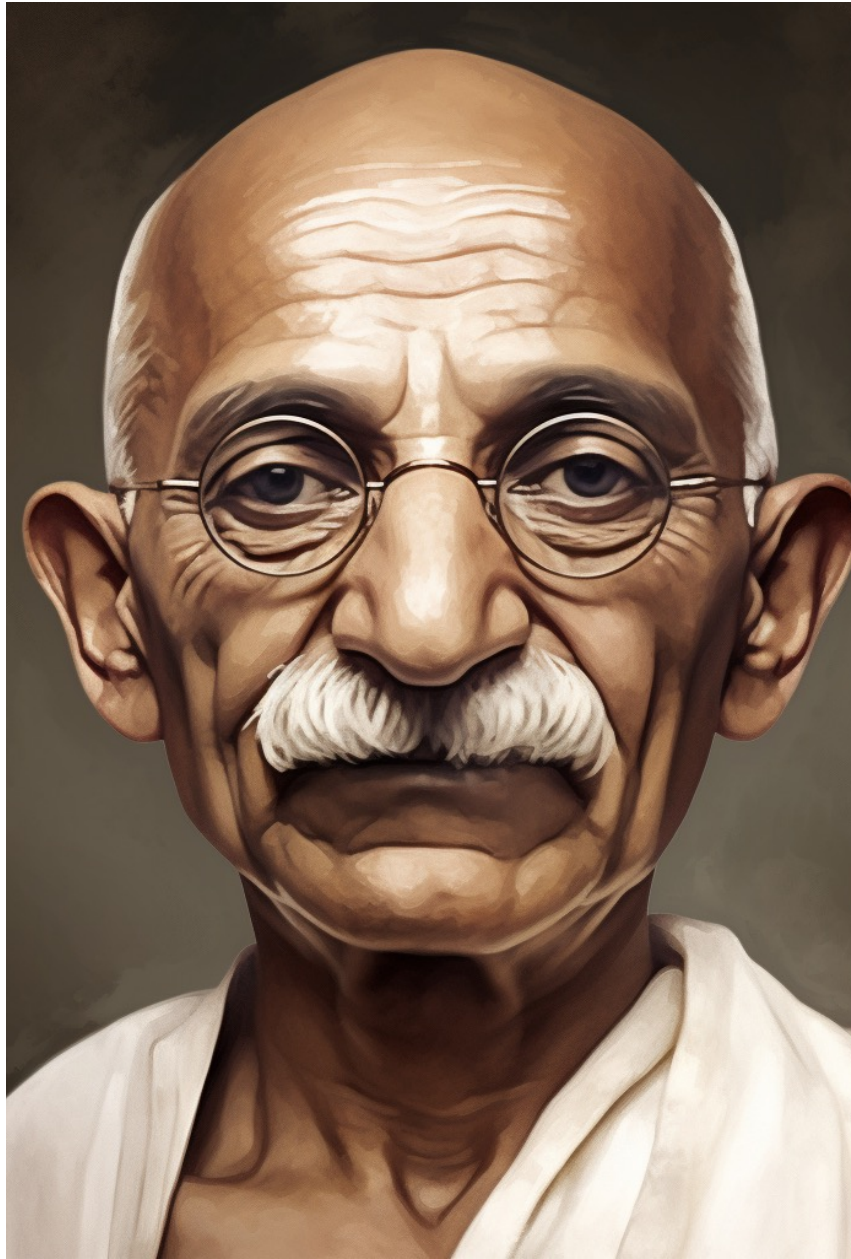




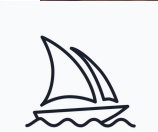
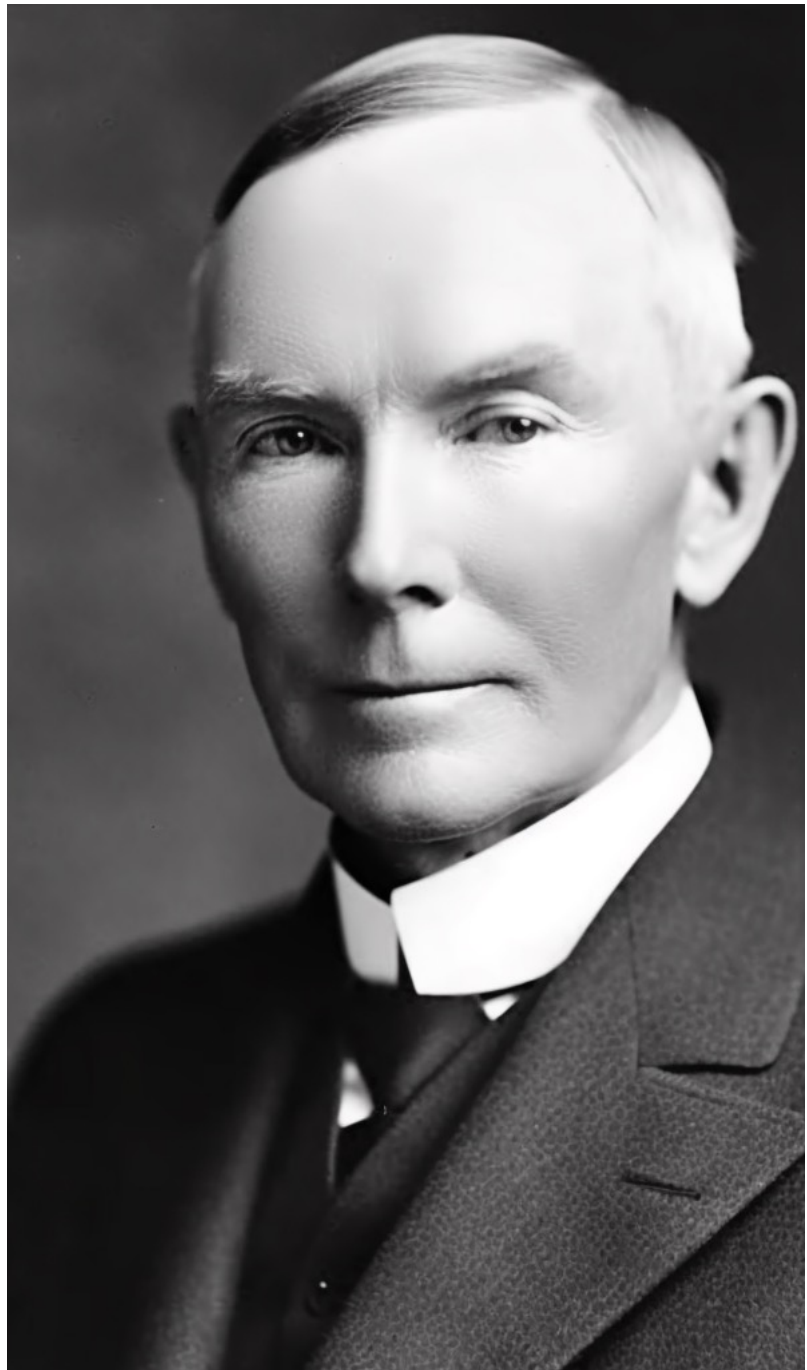
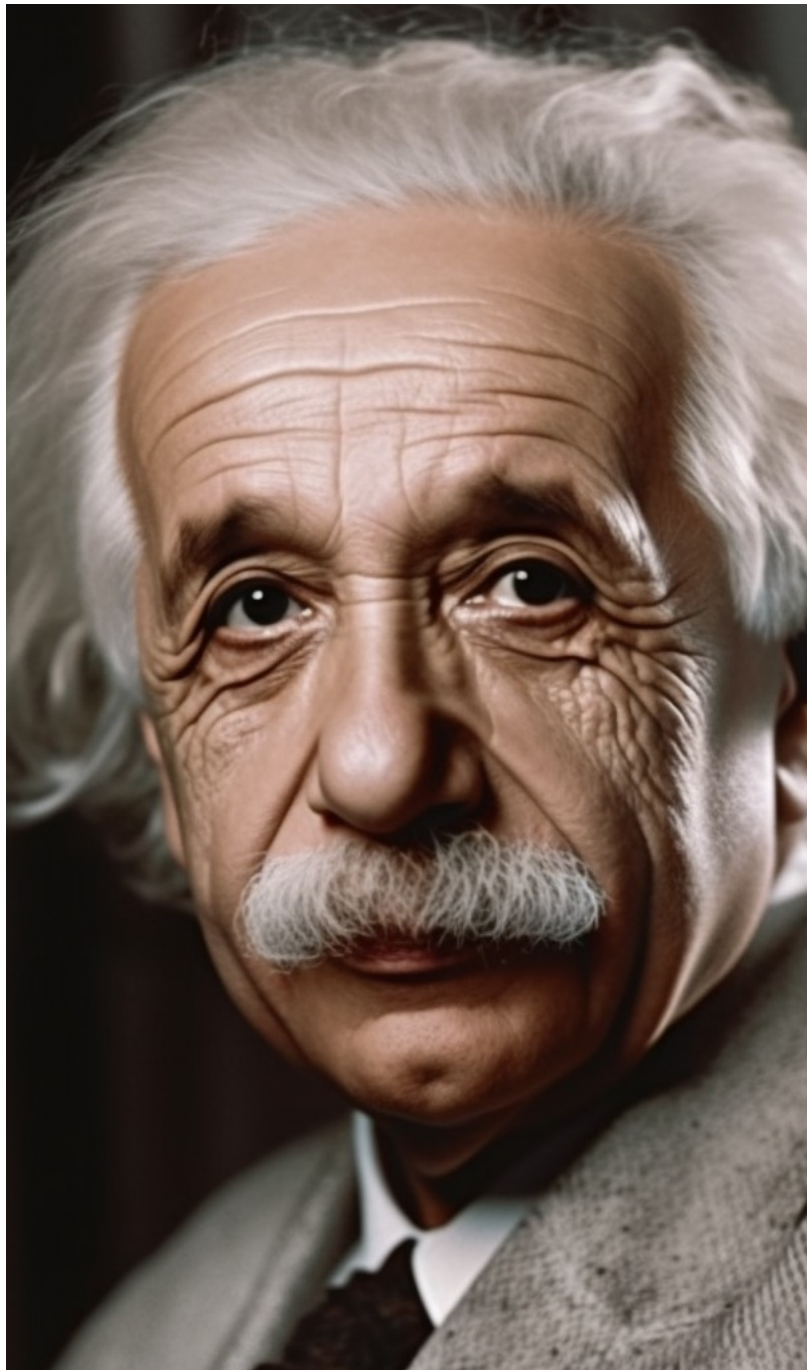
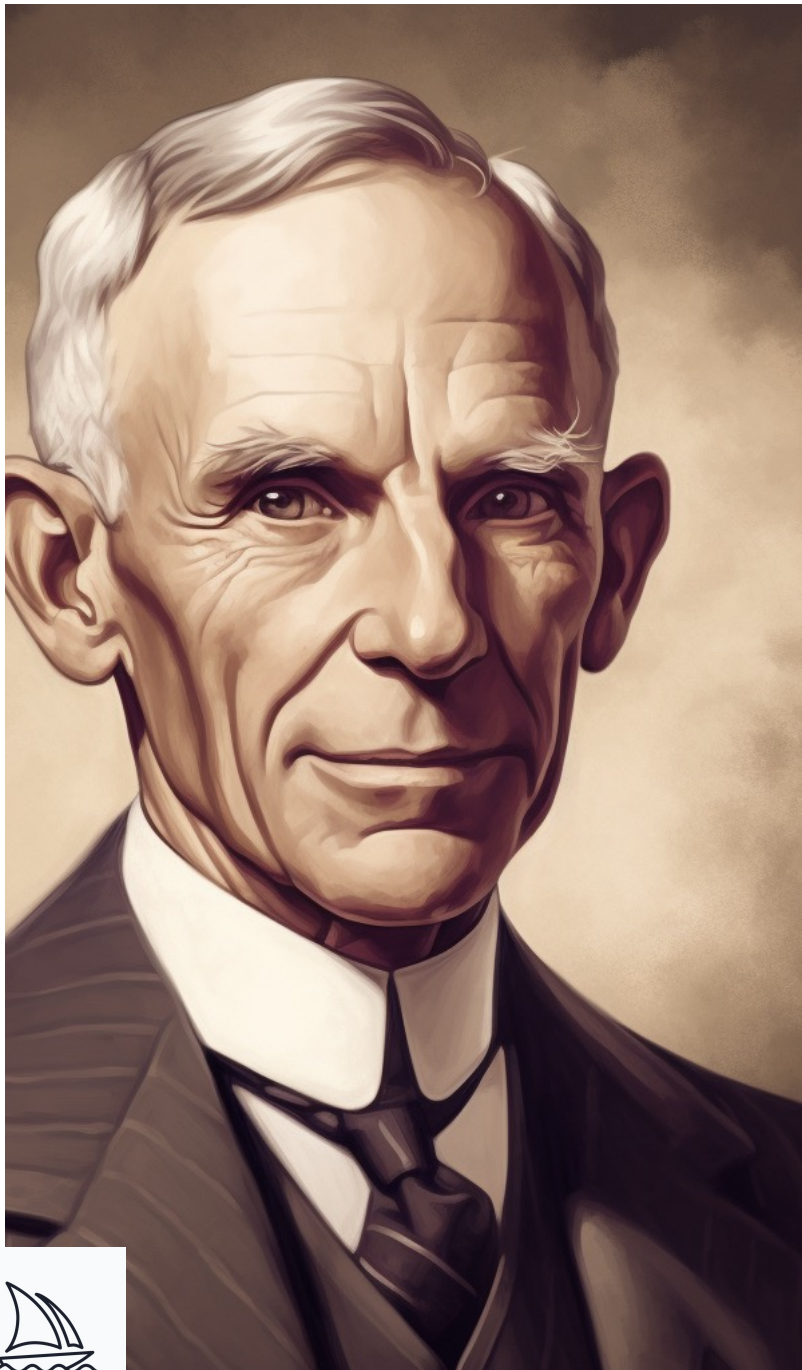






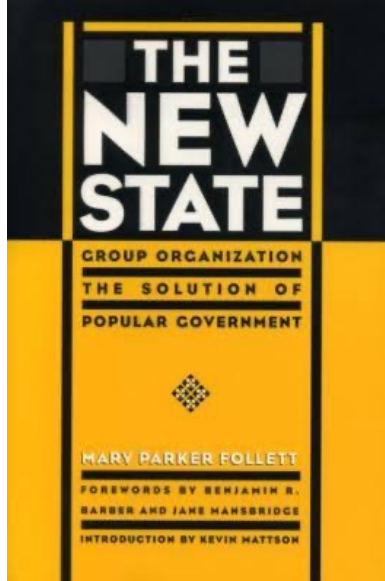
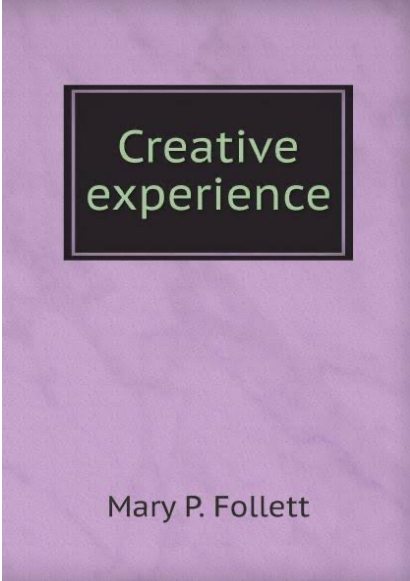








Mary Parker Follett
(1868-1933)



“Leadership is not defined by the exercise of power but by the capacity to increase the sense of power among those led.”

“The most essential work of the leader is to create more leaders.”

-- Mary Parker Follett, 1924



Attitude Taylorienne	Approche Follettienne
Linéarité	Systemique et complexité
Leadership	Leadership diffus, Communiytship
Leader charismatique	Leader de leaders
Structure Pyramidale	Fluidité de l'organisation
Domination ou compromis dans le conflit	Le conflit est inévitable – L'intégration est à rechercher
Le dirigeant dirige	Le dirigeant crée la situation suivante, il incarne la vision et a un esprit d'aventurier
Manager « sur »	Manager « avec »
Pouvoir du poste ou de la fonction	Pouvoir de la compétence
Diriger suivant des ordres	Dépersonnaliser l'ordre et expliquer la finalité – Commander le moins possible – La loi de la situation – L'ordre est circulaire
La coordination est verticale	Une coordination multidirectionnelle



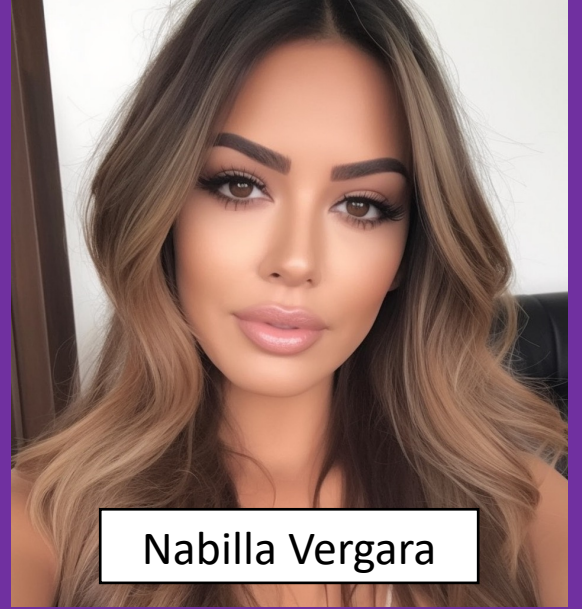
Charles Michel



Greta Thunberg



Elon Musk



Nabilla Vergara



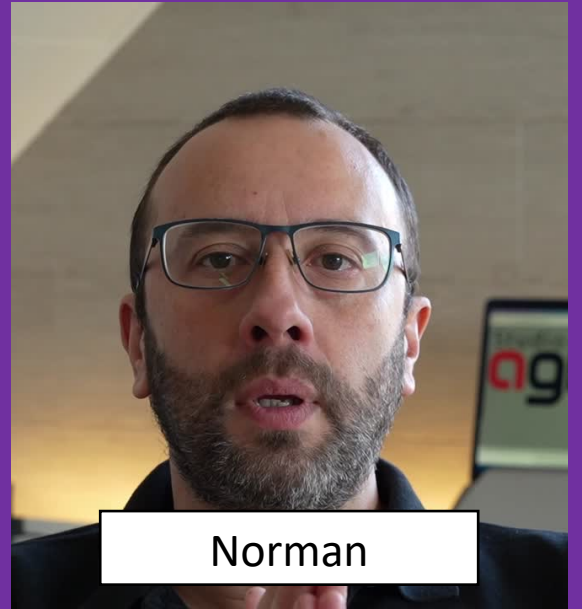
Sanna Marin



Squeeze



Beyoncé

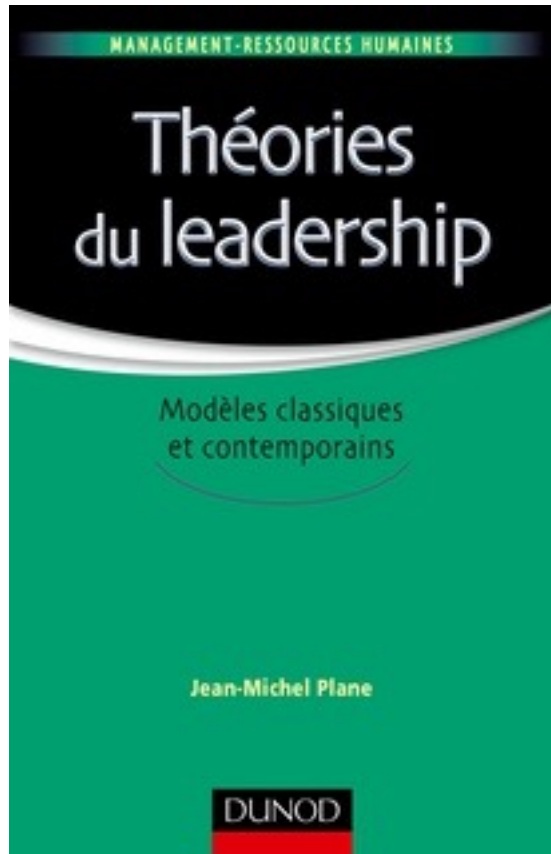


Norman



1999





Selon Jean-Michel Plane, il existe 2 types de leaders :

- les **leaders de droit**
fait référence au lien de subordination induit par le contrat de travail qui le lie un employé à son patron
- les **leaders de fait**
plus informel, l'influence du leader peut résulter de sa personnalité, de ses qualités personnelles ou de son projet.



« Capacité d'une personne à **influencer** et à **féderer** un groupe pour atteindre un but commun, dans une relation de confiance mutuelle. »

-- Antonin Gaunand.



La MOBILISATION

LEADERSHIP

Engagement

Sentiment d'utilité

Implication

Sentiment d'efficacité

MANAGEMENT

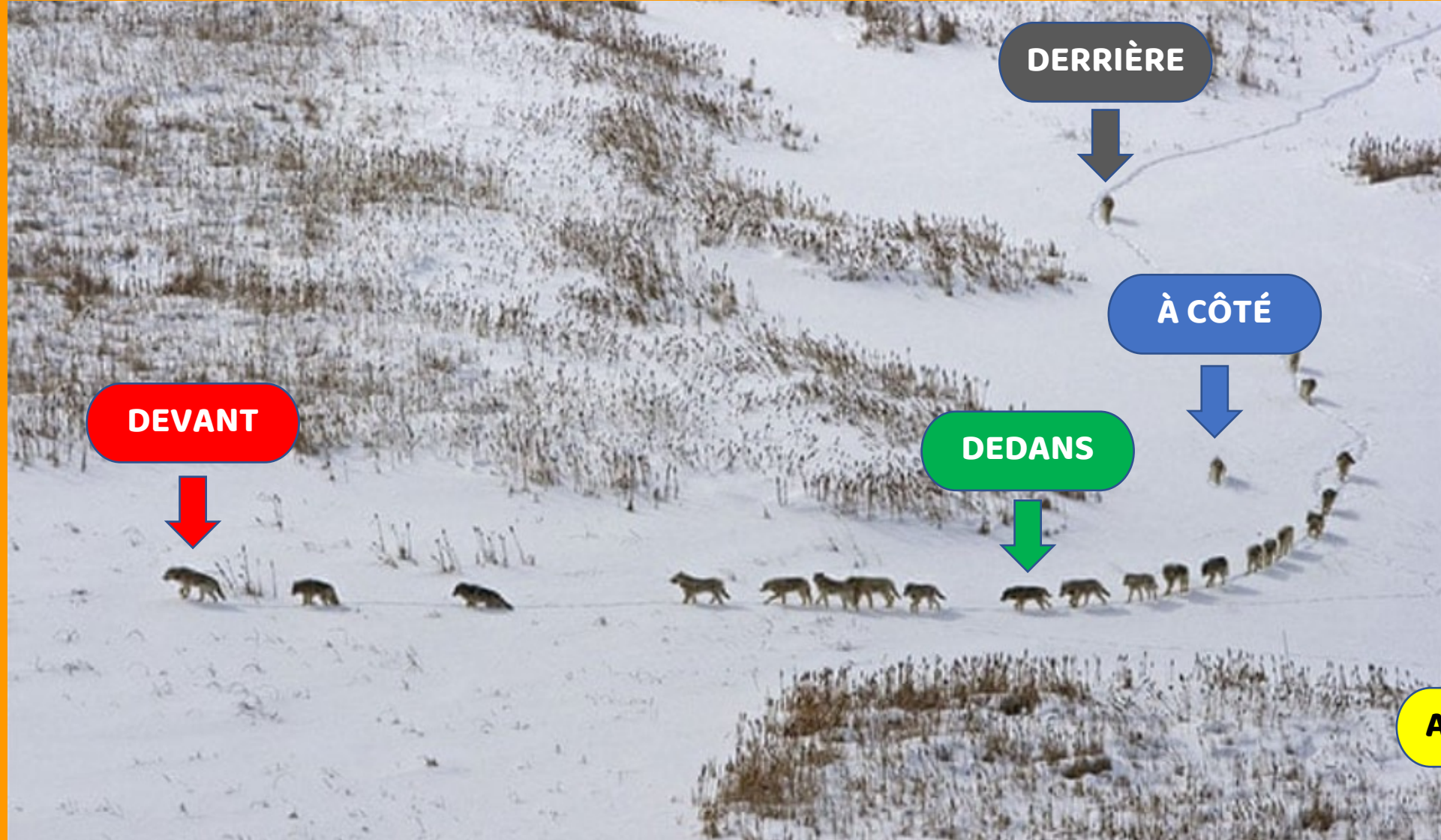
Satisfaction

Sentiment d'équité



LES 5 POSITIONS

Les 5 positions du Leader



DEVANT

DERRIÈRE

À CÔTÉ

DEDANS

AILLEURS

Le Leader de par **DEVANT**



*Aka
l'exhibitionniste*



Le Leader de par **DERRIÈRE**



Aka
Le fétichiste



Le Leader de par À CÔTÉ



Aka
Le voyeur



Le Leader de par DEDANS



Aka
Le partouzeur



Le Leader de par AILLEURS



Aka
Le branleur



CONCLUSION

Découvrez - nous !

Temet Nosce
Connais-toi toi-même

